

FÉDÉRATION
FRANÇAISE
CYCLISME



BMX

THEILLAY (41)

dim. **4**
novembre
2018

COUPE DU
CENTRE



9H - 17H
BUFFET- BUVETTE
ENTREE
GRATUITE

crédit photo : freepik - imprimé par nos soins - ne pas jeter sur la voie publique

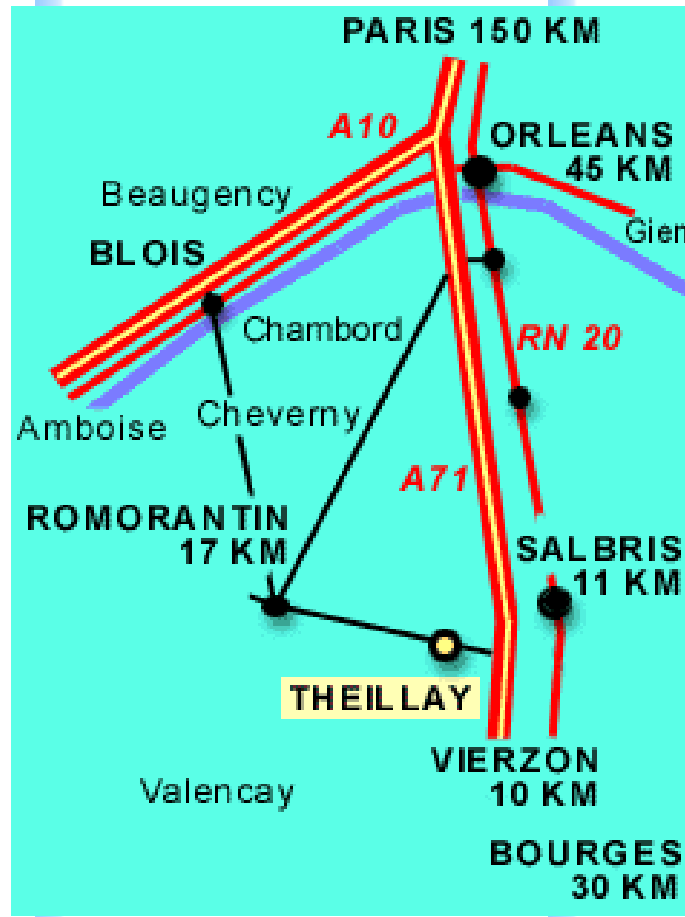


Invitation COUPE DU CENTRE 2018

Le club de BMX de Theillay a le plaisir de vous inviter à participer à la 8^{ème} coupe du centre de BMX 2018 qui se déroulera le **dimanche 4 novembre 2018**

Le **circuit de BMX** se trouve Chemin de la Servantière - la Frégeolière 41 300 THEILLAY

Plan d'accès

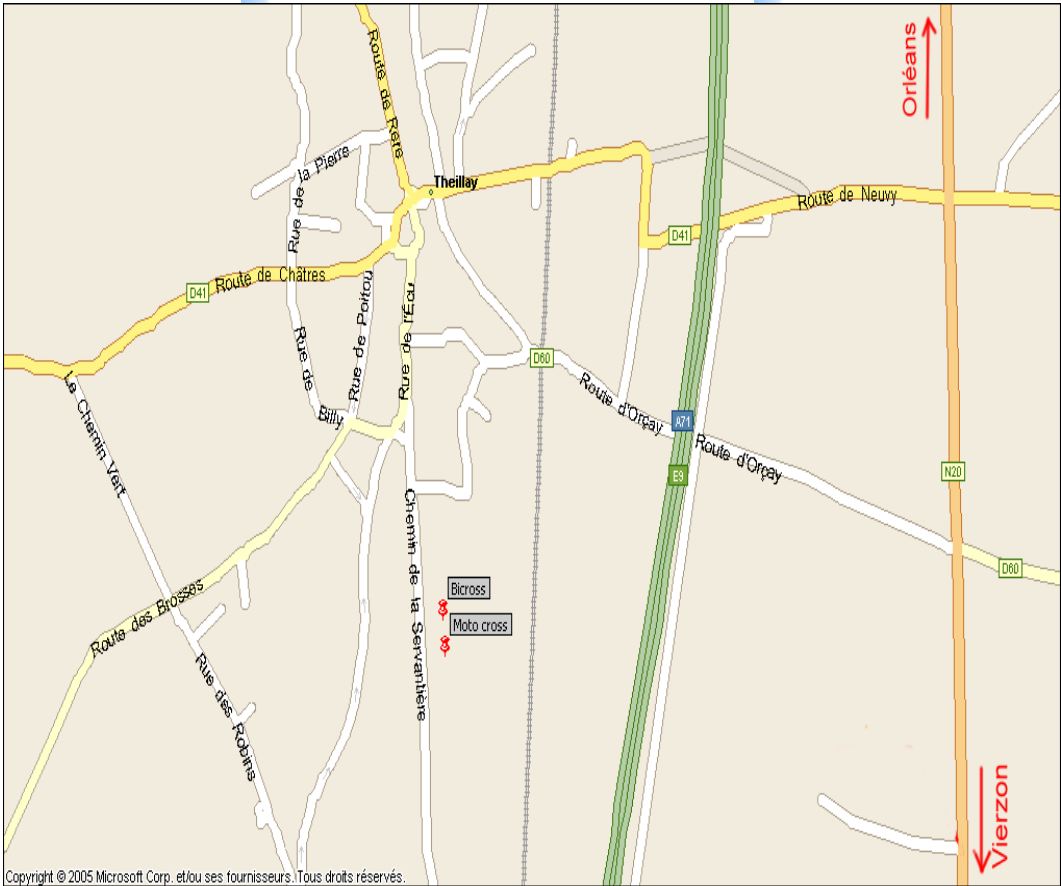


Coordonnées GPS

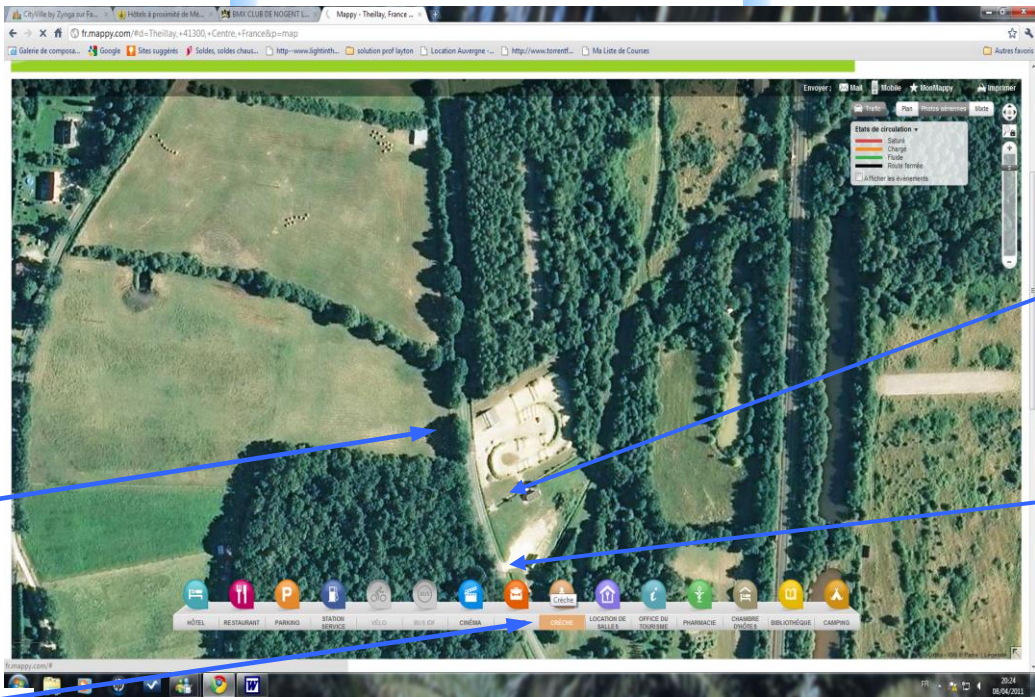
Nord : 47° 18' 12" -
Est : 2° 02' 12"

Latitude (Décimal)	47.3093239
Longitude (Décimal)	2.0397209000000203

Plan de Theillay



Copyright © 2005 Microsoft Corp. et/ou ses fournisseurs. Tous droits réservés.



Buvette

Sanitaires

Piste

Parking
Camping cars

INFORMATIONS PRATIQUES

* Restauration

Une buvette sera organisée sur le lieu de la compétition : boissons, café, sandwiches, saucisses, merguez, frites, pâtes.

* Commerçants

BMX Racing

* Hébergement

Il est possible d'accueillir des campings cars à proximité de la piste
Des sanitaires seront disponibles sur le site de BMX (douches, WC, lavabos).

* Contact

MOTO CLUB DE THEILLAY
Michel COLOMINA
Tél : 06.32.65.99.78
E-mail : michel.colomina@sfr.fr

INSCRIPTIONS

Les inscriptions sont à effectuer pour le samedi 27 octobre 2018 à 20 heures par l'intermédiaire du site fédéral : ffc.fr/maj.

Il n'y aura pas d'inscriptions sur place.

Pour tous les clubs, y compris pour les clubs extérieurs au Comité Inscriptions regroupées par Club.

DEROULEMENT DE LA JOURNEE / HORAIRES

La Coupe du Centre se courra en 15 groupes :

Groupe 1	2005- 2004	Minimes Hommes et Femmes	Cruisers
Groupe 2	2003 - 2002	Cadets Hommes et Femmes	Cruisers
Groupe 3	2001 - 1994	17/24 ans Hommes et Femmes	Cruisers
Groupe 4	1993 - 1979	25/39 ans Hommes et Femmes	Cruisers
Groupe 5	1978 et avant	40 ans et + Hommes et Femmes	Cruisers
Groupe 6	2012 et après	Précenciés garçons et filles	20 pouces
Groupe 7	2011 – 2008	Poussines et pupilles, filles	20 pouces
Groupe 8	2011 – 2010	Poussins garçons	20 pouces
Groupe 9	2009 – 2008	Pupilles garçons	20 pouces
Groupe 10	2007 – 2004	Benjamines et minimes filles	20 pouces
Groupe 11	2007 – 2006	Benjamins garçons	20 pouces
Groupe 12	2005 – 2004	Minimes garçons	20 pouces
Groupe 13	2003 et avant	Cadettes et juniors et + filles	20 pouces
Groupe 14	2003 – 2002	Cadets garçons	20 pouces
Groupe 15	2001 et avant	Juniors et + garçons	20 pouces

Le groupe 15 accueillera le cas échéant, des pilotes « Elite Dame » ou « Elite Homme ». Les « Elite Dame » ou « Elite homme » souhaitant s'inscrire en cruiser courront avec le groupe 3

Constitution des feuilles de race:

Les feuilles de race seront réalisées de façon aléatoire par l'ordinateur.

La part organisateur sera payée sur place le matin de la course

HORAIRES

09h – 10h15 Essais officiels (avec grille).

09h00 à 09h15 Cruisers toutes catégories,
09h15 à 10h35 Prélucenciés, Poussins, Poussines/Pupilles filles,
09h35 à 09h50 Pupilles, benjamines/Minimes filles,
09h50 à 10h10 Benjamins

10h15 - Début de la compétition.

10h15 1^{ère} manche qualificative Cruisers, Poussins G+F, Pupilles G+F, Benjamins, benjamines/minimes filles
10h50 2^{ème} manche qualificative Cruisers, Poussins G+F, Pupilles G+F, Benjamins, benjamines/minimes filles
11h25 3^{ème} manches qualificatives Cruisers, Poussins G+F, Pupilles G+F, Benjamins, benjamines/minimes filles
12h00 ½ finales : Cruisers
12h15 Finales : Cruisers (et éventuellement catégories en 3 manches + finale)

12h30 PAUSE REPAS – Réunion des présidents des clubs

13h30 – 14h30 Essais officiels (avec grille).

14h30 Début des manches et phases finales

17h45 Remise des récompenses : les 3 premiers des groupes 6-7-8-9 et tous les participants du groupe 6

Les pilotes devront se présenter sur le podium

Attention, ces horaires sont fournis à titres indicatifs et pourront être modifiés en fonction des effectifs